

La fin de vie

Etude quantitative

Ministère des Affaires sociales et de la Santé

TNS Sofres

Emmanuel Rivière
Laure Salvaing
Guillaume Caline



TNS Sofres

La fin de vie – Décembre 2012

© TNS

Enquête réalisée pour le Ministère des Affaires sociales et de la Santé, en lien avec le Service d'Information du Gouvernement, pour aider le Professeur Sicard dans la mission de réflexion qu'il mène sur la fin de vie

Sondage réalisé auprès du grand public en face à face : Echantillon de 1 000 personnes représentatif de la population âgée de 18 ans et plus

Sondage réalisé du 23 au 26 novembre 2012

Une perception très plurielle des situations les plus insupportables

Parmi les situations suivantes, lesquelles vous semblent les plus insupportables ?

**Le fait de perdre la tête
(la démence)** 49

La douleur physique 45

La souffrance morale 43

**Le fait d'être une charge pour
vos proches** 40

La solitude 38

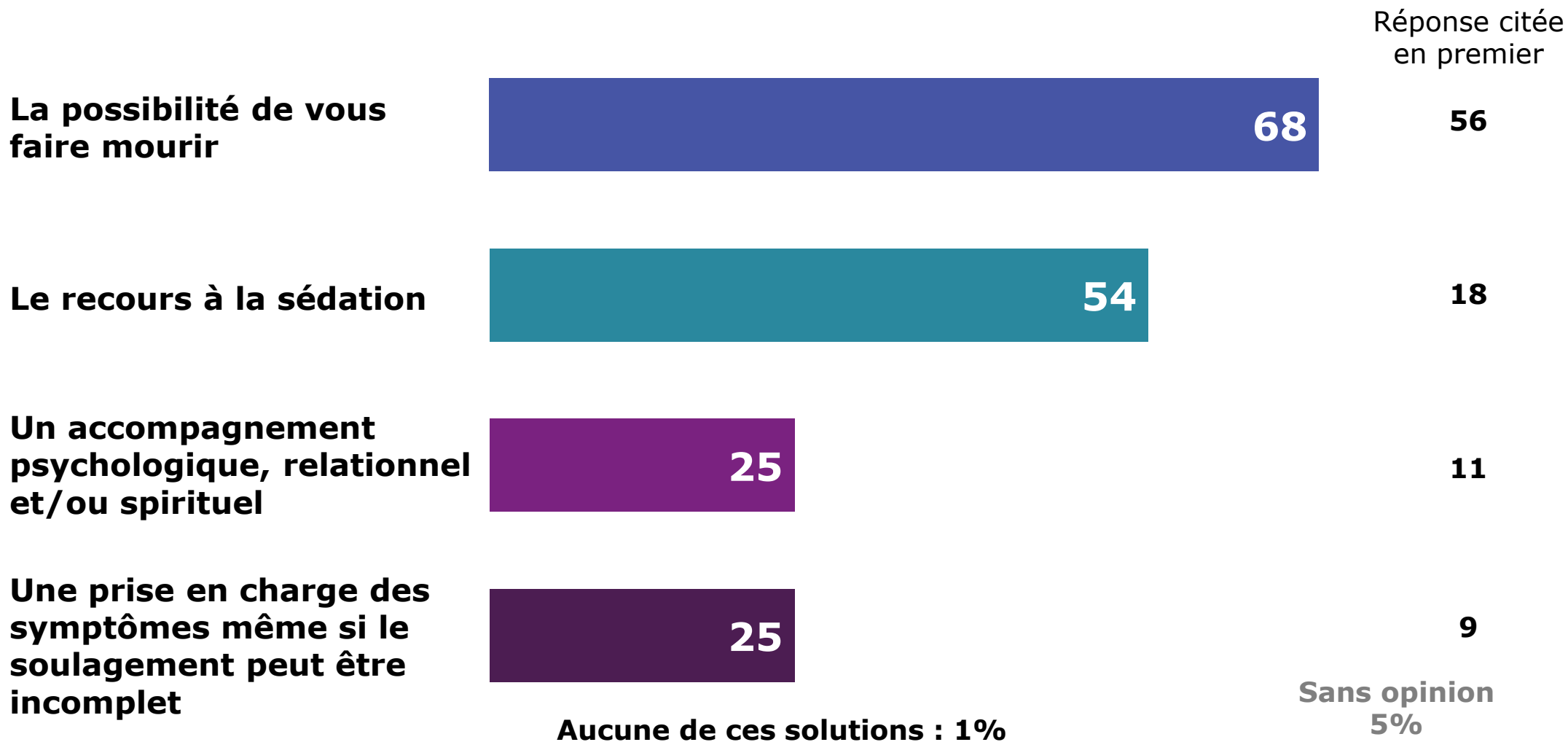
**Le fait d'être dans l'impossibilité
de communiquer** 24

**Le fait d'être obligé de finir votre
vie ailleurs que là où vous vivez** 18

Sans opinion
2%

L'euthanasie : une possibilité parmi d'autres face à la fin de vie

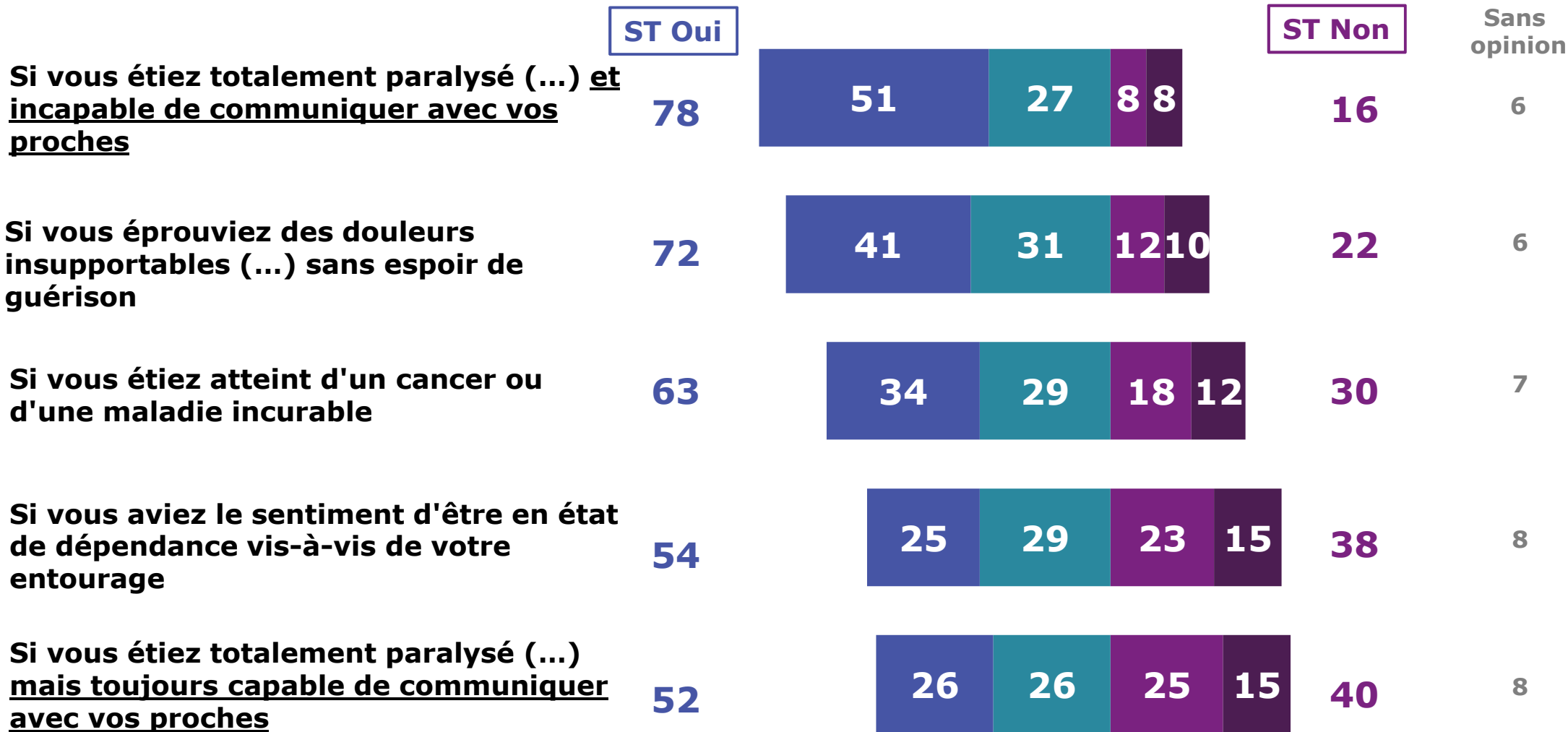
Si vous étiez dans une situation de fin de vie insupportable, laquelle des solutions suivantes souhaiteriez-vous que l'on vous propose ? En premier ? Et en second ?



La capacité à communiquer avec ces proches : un élément très important dans la projection d'une situation de fin de vie

Vous personnellement, pourriez-vous envisager de demander à un médecin d'accélérer ou de faciliter votre mort dans chacune des situations suivantes ?

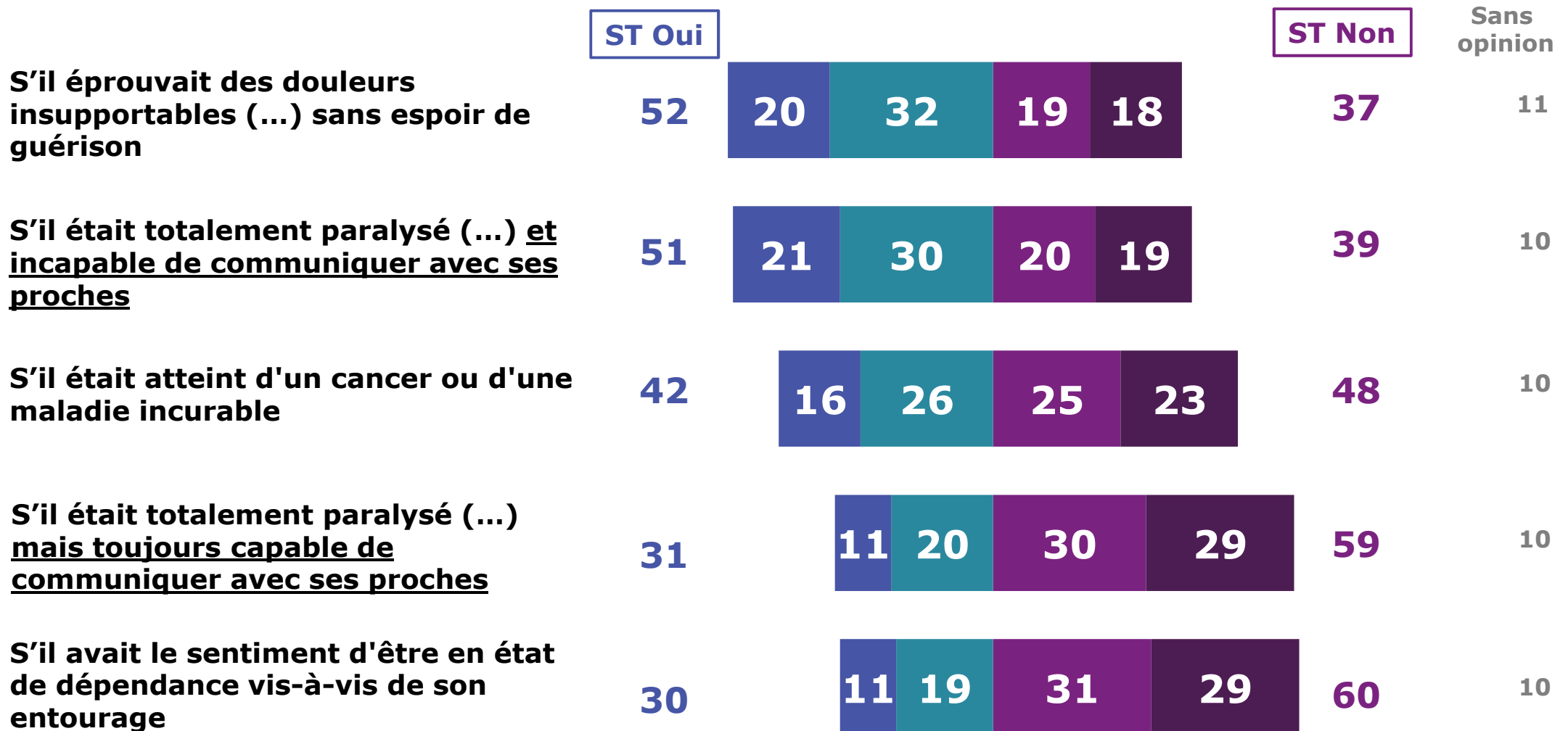
■ Oui, certainement ■ Oui, probablement ■ Non, probablement pas ■ Non, certainement pas



Une plus grande réticence vis-à-vis de l'euthanasie quand il s'agit d'un proche

Et pourriez-vous envisager de demander à un médecin que l'on accélère ou facilite la mort d'un membre de votre famille dans chacune des situations suivantes ?

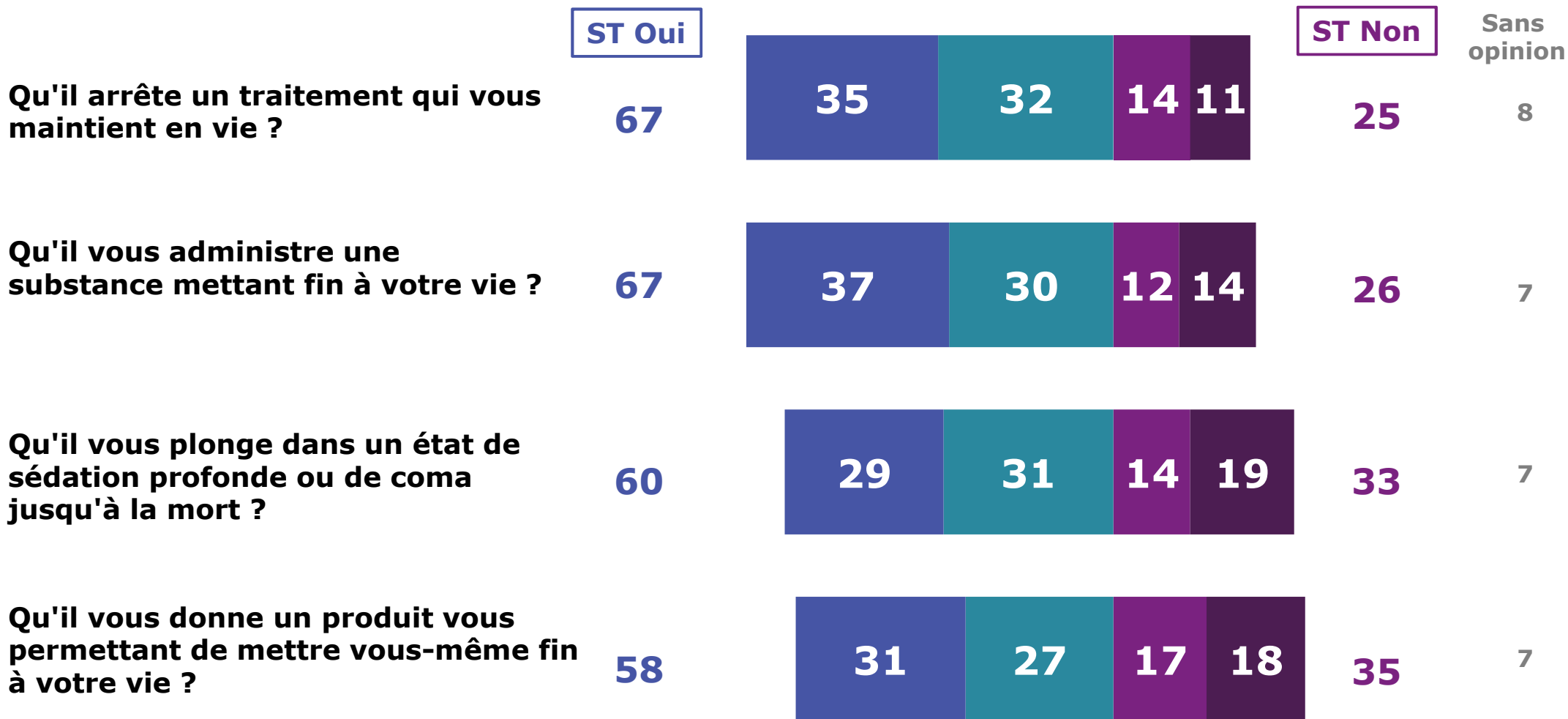
■ Oui, certainement ■ Oui, probablement ■ Non, probablement pas ■ Non, certainement pas



De faibles différences sur *la manière* dont le médecin aiderait à accélérer ou faciliter la mort

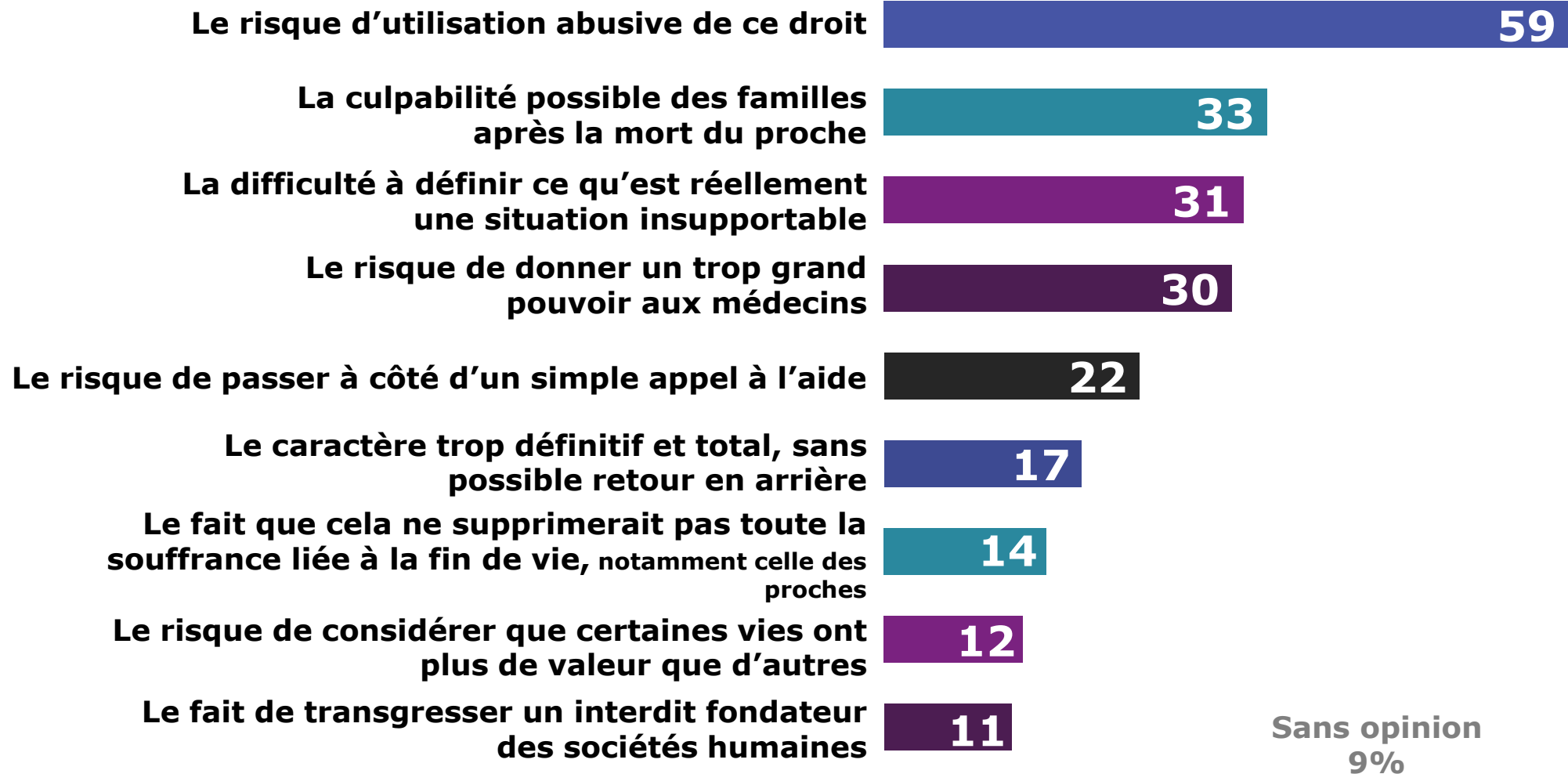
Et pourriez-vous envisager de demander à un médecin...

■ Oui, certainement ■ Oui, probablement ■ Non, probablement pas ■ Non, certainement pas



Le risque d'une utilisation abusive : le premier risque perçu à la légalisation de l'euthanasie

Parmi les problèmes que pourrait poser une légalisation de l'euthanasie, lesquels vous paraissent les plus importants ?



Une assez large méconnaissance de la législation actuelle

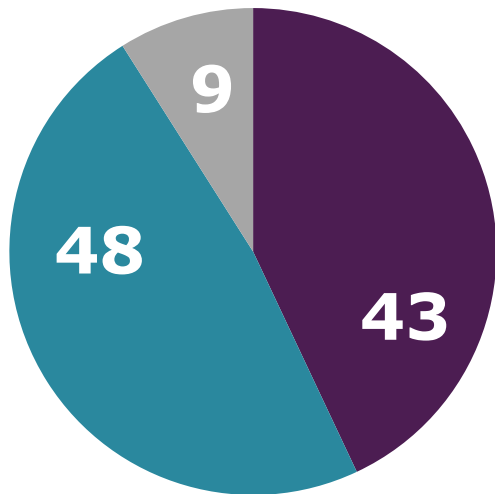
Pour chacune des affirmations suivantes concernant la loi française, dites-moi si vous pensez qu'elle est vraie ou fausse.

■ C'est vrai

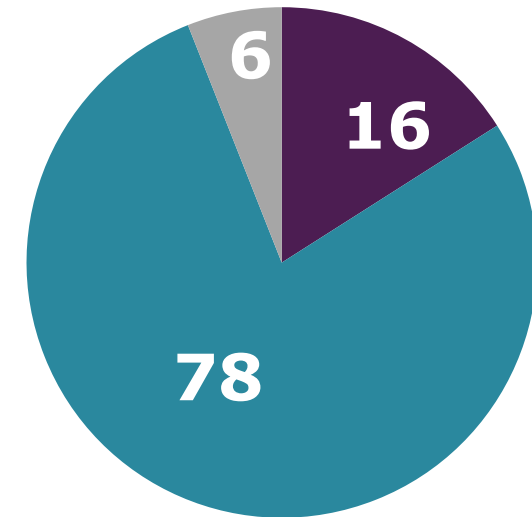
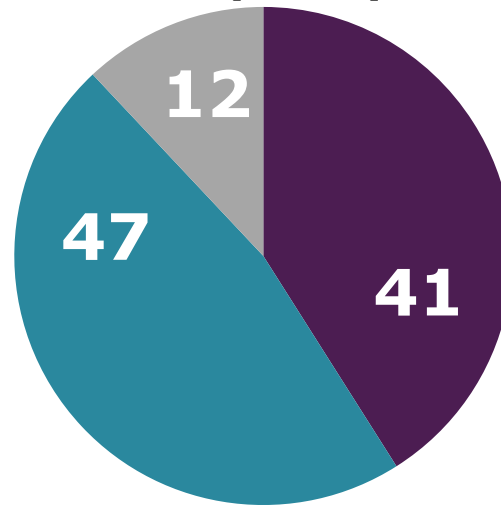
■ C'est faux

■ Sans réponse

La loi interdit l'acharnement thérapeutique



La loi autorise les patients à demander aux médecins l'arrêt de tous les traitements qui les maintiennent en vie



La loi autorise dans certains cas les médecins à mettre fin à la vie des patients qui l'ont demandé